

ご使用の顕微鏡に取り付けて、簡単・高精度オートフォーカス



オートフォーカス画像処理ユニット

VP-5

画像入力ボード、画像処理ソフト、WindowsOS、Z軸
モーター出力を搭載した新型AF画像処理ユニット
デジタルカメラ映像を採用した高精度画像式AF
お持ちの顕微鏡に簡単に取り付け可能

製品特長

- 組み合わせるカメラはハイビジョン、3板式、高感度、高画素、高速度カメラなどに対応
- 顕微鏡+ダブルポートでAF用カメラの他に、お客様任意のカメラが使用可能
- わずらわしかったAFパラメーター設定が簡単に！
- 顕微鏡レボルバとAFパラメーターが連動可能！（オプション）
- 豊富なオプション
- 多用途計測～自動計測システムまで拡張可能

用途

- 顕微鏡用オートフォーカス、微小線幅測定
- 正立／倒立顕微鏡用タイムラプスシステム
- 半導体検査／液晶検査機、の外観検査後のレビュー装置組込
- レーザーリペア装置への組込

仕様

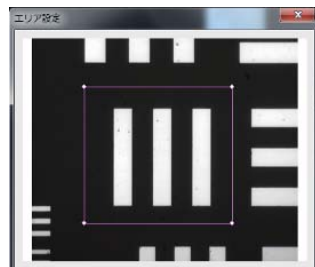
AF画像処理部	
オートフォーカス方式	デジタルカメラ映像信号の画像処理方式
AF用カメラ	カメラリンク映像出力方式 (Base)、サンプリングクロック 85MHz (MAX) カラー/モノクロ、VGA~500万画素に対応可能
AF検出位置	映像視野内の任意のエリア、高さでAF可能
モード	観察モード、計測モード(サーチ距離、サーチ時間を任意に設定)
AFパラメータ	観察モード、計測モード、各対物レンズ毎に登録可能、合計 25種類
演算前処理	ノーマル、水平微分、垂直微分、水平垂直微分
ピント補正	なし、3点補正、スプライン補正
その他機能	開始位置/終了位置オフセット、ハードリミット/ソフトリミット設定、AFエリア設定、フォーカスレベル波形表示、前後画像取込、等
画像計測部	
AF+計測用カメラ	カメラリンク映像出力方式 (Base)、サンプリングクロック 85MHz (MAX) カラー/モノクロ、VGA~500万画素に対応可能
搭載可能ソフトウェア	AF機能付画像ファイリングソフト、微小線幅測定ソフト、二次元形状計測ソフト、白色干渉段差測定ソフト、三次元タイムラプス撮影ソフト、等

モーター制御部	
Z軸制御	5相ステッピングモーター
Z軸分解能	0.01 μm (組み合わせるステージ、モーターによる)
内蔵ドライバ	5相ステッピングモータードライバ マイクロステップ1/20
ハードウェア構成	
搭載OS	Windows10 Professional 64bit
拡張スロット	PCI Express (x16) × 1、PCI Express (x4) × 1、PCI (32bit) × 2 ※空きスロット: 1
使用スロット	カメラリンクボード、モーションコントロールボード各1枚、モーター出カコネクタ、カメラ電源コネクタ装着
カメラリンクボード	2ch入力、サンプリングクロック 85MHz (MAX)
インターフェース	USB2.0/3.0、RS-232C (D-Sub 9pinオス) × 2、LAN × 2 (10BASE-T、100BASE-TX、1000BASE-T)
動作環境	温度: 0~40℃、湿度: 0~85%RH (結露なきこと)
電源	AC90~265V (自動切替) (47~63Hz)
外形寸法	330(W) × 381(D) × 136(H)mm

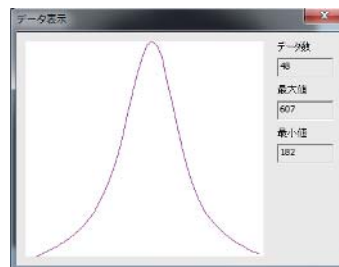
機能



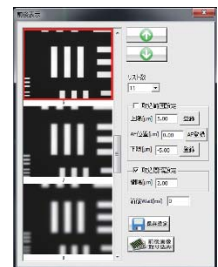
コントローラー画面



AFエリア設定画面



フォーカスレベル波形画面



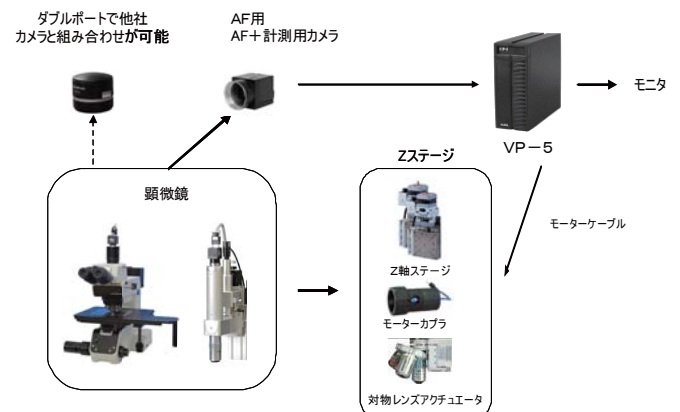
前後画像表示

繰り返し精度

対物レンズ	x5	x10	x20	x50	x100
合焦精度 (μm)	約3.0	約1.5	約0.8	約0.4	約0.2
合焦速度(秒)	約1.2	約1.0	約0.8	約0.7	約0.6

※上記仕様はカメラ機種、サンプル種類、パラメータ設定内容等により変わります。

システム構成



安全に関するご注意 ご使用前に必ず「取扱説明書」をよくお読みの上、正しくお使い下さい。

FLOVEL 株式会社 フローベル

〒150-0013 東京都渋谷区恵比寿3-1-7 タマビル恵比寿3階
 TEL : 03-5475-5180 FAX : 03-5475-5181
 E-mail : sales@flovel.co.jp
 ※仕様・外観については予告なく変更する場合があります。

<http://www.flovel.co.jp>

お問い合わせ・ご注文