

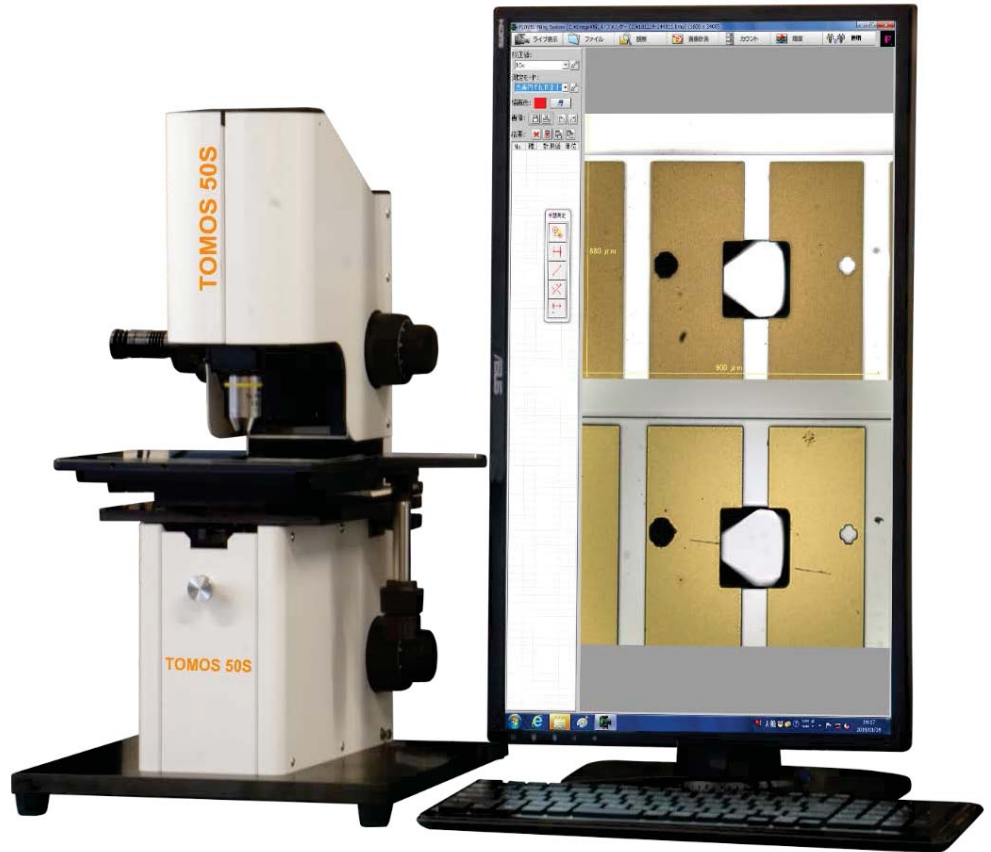
両面顕微鏡システム

TOMOS-50

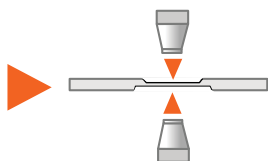
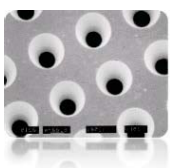
表裏
座標

表裏
撮影

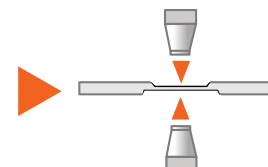
形状
測定



水振動子、MEMS、半導体等の電子部品の表裏を同時に撮影、 $\pm 0.5 \mu m$ の精度で測定できます。

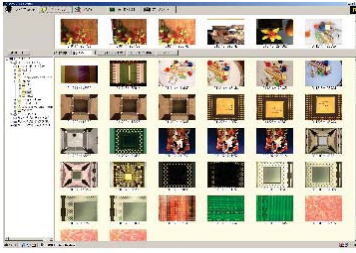


表裏位置ずれ測定

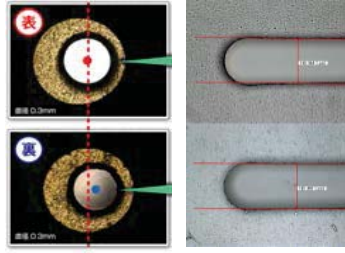


表裏形状測定

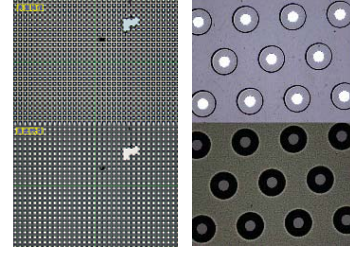
● 画像ファイリング



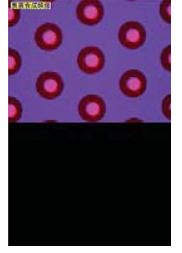
● 表裏形状測定



● 表裏同時観察

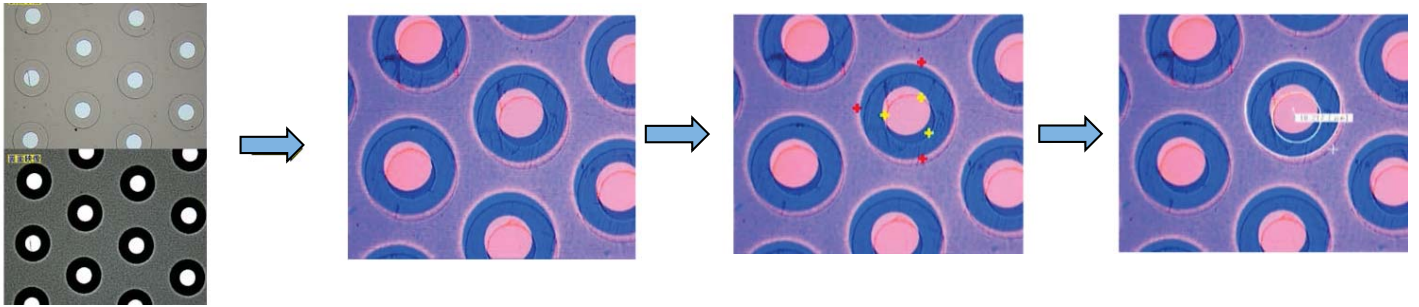


● 合成比較



● 表裏映像重ね合せ表示

表裏映像の表面映像を赤色、裏面映像を青色で重ね表示



● 表裏映像重ね合せでの表裏位置ずれ計測

表裏それぞれの映像の形状計測をおこなう

● 仕様

● 光学系

- 鏡筒：2（正立、倒立）
- 対物レンズ：2（5、10、20、50倍から選択）
- Z粗微動調整：手動（正立、倒立）
- XY撮影範囲：80mm × 80mm
- 照明：可変（正立、倒立）
- 撮影カメラ：2（正立、倒立）
- XYステージ：移動量 100mm × 100mm

● 計測部

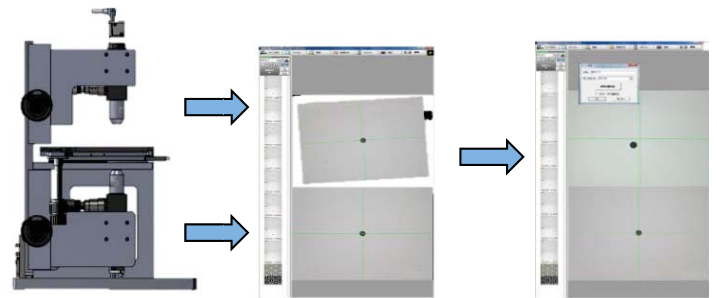
- 測定分解能：±0.5μm
- PC-OS：Windows10
- 表示モニター：2画面表示

● ソフト

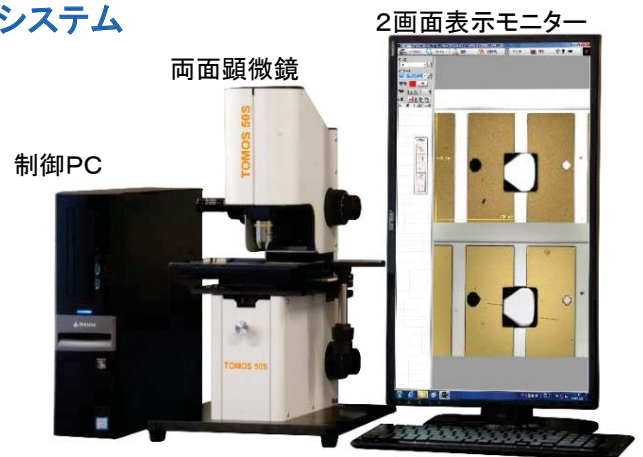
- 表裏光軸補正機能
- 表裏同時撮影、画像ファイリング
- 表裏寸法測定
- 表裏座標ずれ測定

● 表裏の顕微鏡の光軸、倍率、角度を画像補正

顕微鏡表裏の光軸のずれ、対物レンズ倍率のバラツキ、カメラの角度を画像補正



● システム



■ お問い合わせ

FLOVEL

株式会社 フローベル

〒150-0003

東京都渋谷区恵比寿3-1-7 タマビル恵比寿3階

TEL：03-5475-5180 FAX：03-5475-5181