

高感度近赤外線カメラ

FSi-130B

特長

- ブラックシリコンCMOSセンサー採用
- ウェハー内部検査に最適な近赤外まで受光可能 (400nm ~ 1200nm)
- 近赤外域の感度が通常カメラの約4倍
- 30fps 表示で画像がなめらか

可視から近赤外まで、様々な用途に！

こんな分野でお役立ち

- 1) 実装ウェハーのパターン検査に
- 2) ウェハー内部のボイド検査に
- 3) バイオ ICG 蛍光観察に
- 4) スフェロイド近赤外観察に

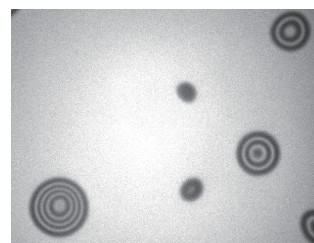


赤外顕微鏡撮影



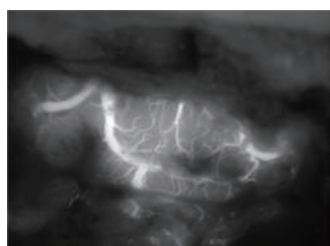
半導体ウェハー
赤外顕微鏡検査

赤外透過撮影



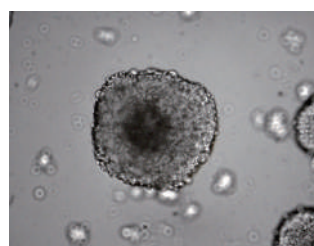
ウェハー内部ボイド検出

バイオ ICG 蛍光観察



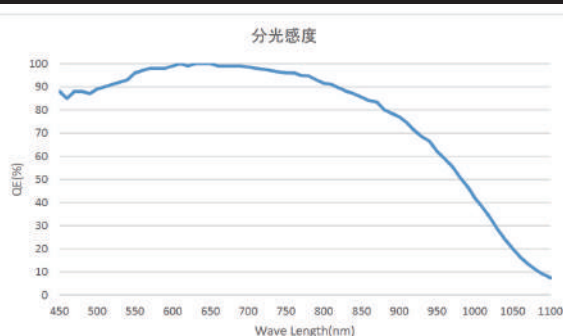
ICG 蛍光観察

スフェロイド観察



スフェロイド近赤外観察

分光特性



主な仕様

型式	FSi-130B
撮像方式	モノクロカメラ
撮像素子	1型 1CMOS
有効画素数	約130万画素【1280(H)×1024(V)】
セルサイズ	10(H)×10(V)μm
フレームレート	30fps
映像出力	Camera Link
量子化	12bit
重量	約750g
外形寸法	80(W)×90(H)×138(D)mm
レンズマウント	Cマウント

<http://www.flovel.co.jp>

FLOVEL® 株式会社 フローベル

〒150-0013 東京都渋谷区恵比寿3-1-7 タマビル恵比寿3階
TEL : 03-5475-5180 FAX : 03-5475-5181
E-mail : sales@flovel.co.jp

■ このカタログの記載内容は、2020年10月現在のものです。
※仕様・外観については予告なく変更する場合があります。

お問い合わせ・ご注文