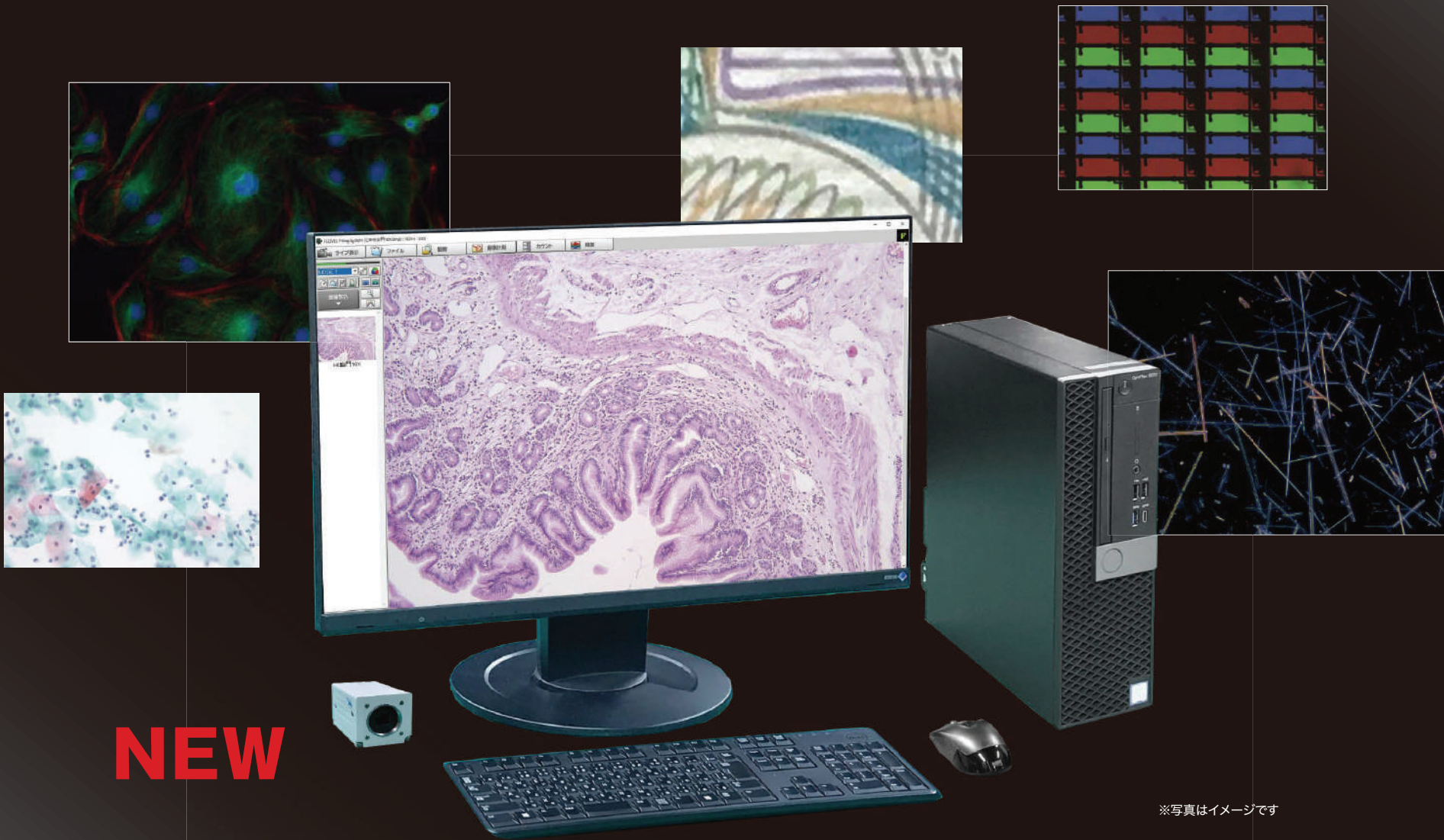


顕微鏡用3CMOSカラーカメラシステム 【320万画素×3CMOS】



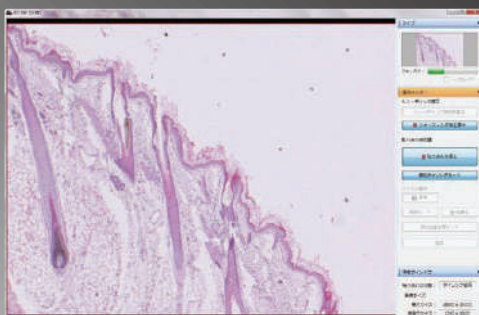
NEW

※写真はイメージです

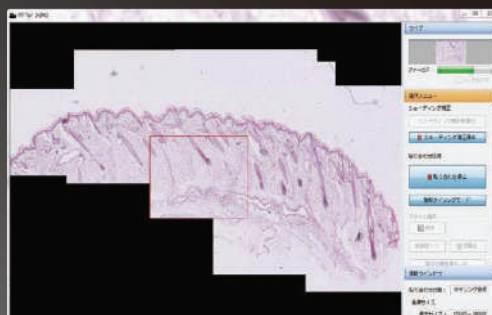
製品特長

- ◎ 病理撮影、カンファレンスに最適!
- ◎ 色再現に優れた色分解プリズムの3CMOS方式!
- ◎ 総画素960万画素(320万画素×3)の高解像度!
- ◎ 38コマ/秒でリアルタイムライブ表示!
- ◎ 画像ファイリングソフトFlvFs搭載PCセット! FX380、FX630、FR-630Mからの置き換えとして!
- ◎ 手動タイリング方式、ルーペ像作成機能搭載!(FR-960M-ST)

手動タイリング画像作成イメージ



貼り合せ開始



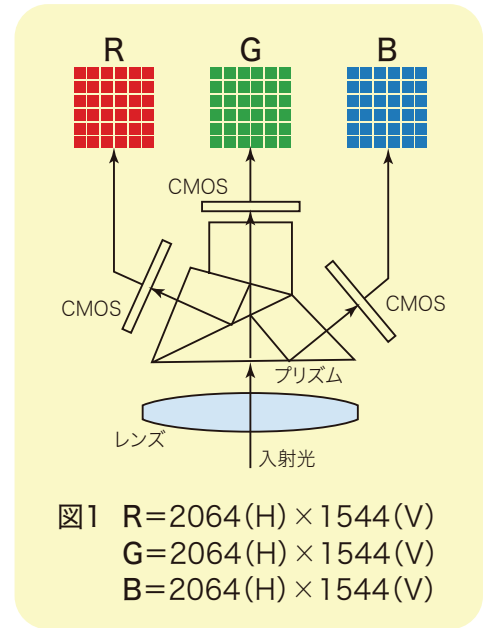
XYステージ移動



完成

色再現性に優れた色分離型プリズムと全画素プログレッシブスキャン3CMOS方式を採用。

撮像部には入射光をプリズム光学系RGBに分離してそれぞれの色に対応した320万画素のCMOSを3板使用(図1)しているのので、高精細で細部まで鮮明で忠実な色再現ができます。



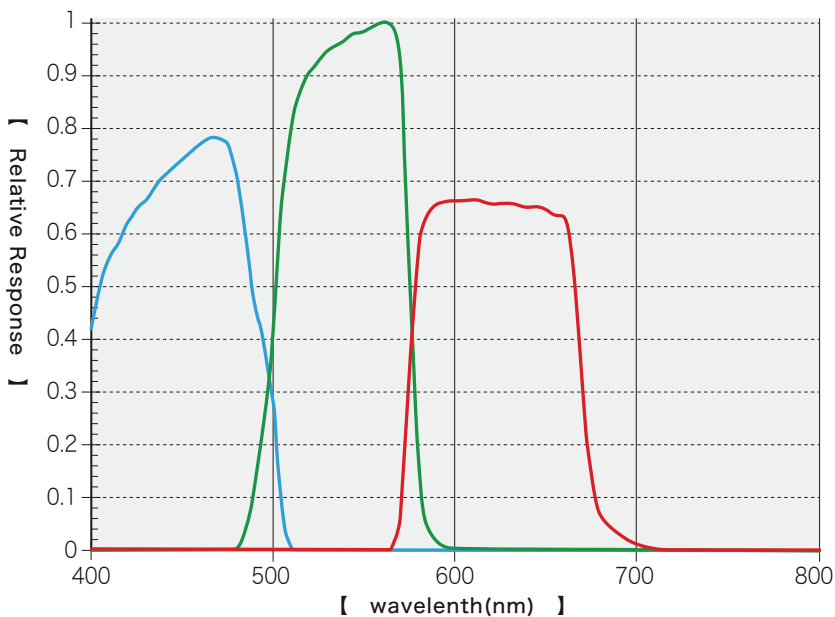
320万画素ハイビジョン画質で38fps高速表示。

38フレーム/秒のスムーズで高解像度なライブ表示。プログレッシブスキャンにより、画像のちらつきがありません。ストレスなく操作でき、観察や検査、計測に最適です。

標準付属/画像ファイリングソフトFlvFs



カメラ分光特性



※仕様・外観については予告なく変更する場合があります。

システム構成



仕様

■カメラ部	撮像素子	1/1.8型3CMOSカラー
	走査方式	プログレッシブスキャン
	有効画素数	2,064(H) × 1,544(V) 約320万画素
	フレームレート	38fps
	イメージサイズ	7.12(H) × 5.33(V)mm
	ピクセルサイズ	3.45(H) × 3.45(V) μm
	映像出力	USB3.0
	レンズマウント	Cマウント
	カメラサイズ	44(W) × 44(H) × 74(D)mm
	重量	約170g
■画像ファイリングPC	OS	Windows10 Pro 64bit
	CPU	Intel Core i5 以上
	内蔵メモリ	8GB 以上
	ハードディスク	500GB 以上
	記録媒体	DVDマルチドライブ
	記録形式	BMP/JPEG/TIFF/AVI(動画)
	機能	映像表示・画像ファイリング・拡大表示・輝度・2次元寸法手動計測・カウント・動画記録・タイムラプス画像保存・画像リサイズ/トリミング・取込モード切替・シェーディング補正・手動タイリング機能(FR-960M-ST)
	動作環境	温度:0~40°C、湿度:0~85%RH(結露なきこと)
	電源	AC100~240V
	外形寸法	93(W) × 293(H) × 293(D)mm ※突起部除く
重量	5.2kg	

! 安全に関するご注意 使用前に必ず『取扱説明書』をよくお読みの上、正しくお使いください。

(2021.04)



〒150-0013 東京都渋谷区恵比寿3-1-7 タマビル恵比寿3階
TEL:03-5475-5180 FAX:03-5475-5181
E-mail:sales@flovel.co.jp

■このカタログの記載内容は、2021年4月現在のものです。
※仕様・外観については予告なく変更する場合があります。

www.flovel.co.jp

お問い合わせ・ご注文