

## 顕微鏡用3CMOSデジタルカラーカメラシステム (320万画素×3CMOS)



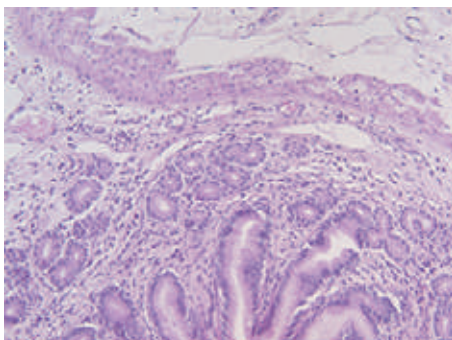
画像ファイリングソフト FlvFs搭載PCセット

### 主な特長

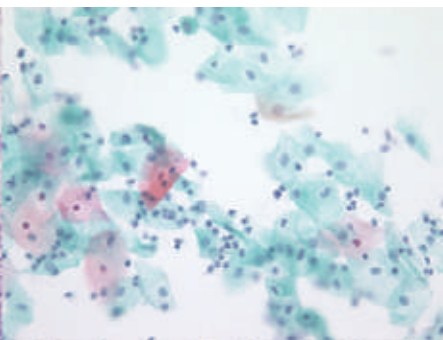
- 色再現に優れた色分解プリズムの3CMOS方式を採用!
- 総画素960万画素(320万画素×3)の高解像度!
- 38コマ/秒でリアルタイムライブ表示!
- 扱いやすいUSB3.0映像出力!
- FX630、FR-630Mと同じ1/1.8型センサのカメラと  
使い慣れたソフトの組み合わせで置き換えが簡単!

### 用途

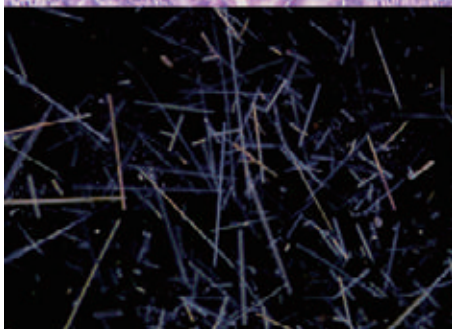
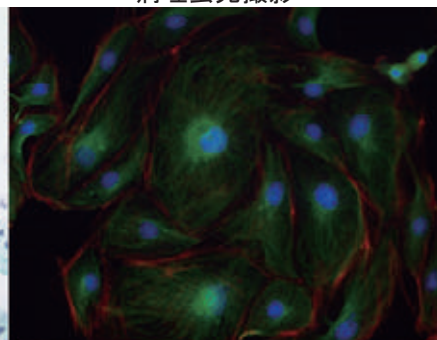
病理撮影 HE染色



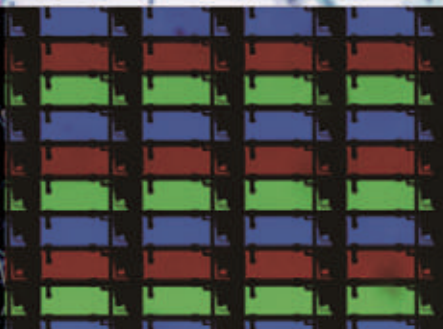
病理撮影 細胞診



病理蛍光撮影



アスベスト検査



液晶カラーフィルタ



印刷物検査

## 色再現性に優れた色分離型プリズムと全画素プログレッシブスキャン3CMOS方式を採用。

撮像部には入射光をプリズム光学系RGBに分離してそれぞれの色に対応した320万画素のCMOSを3板使用(図1)しているので、高精細で細部まで鮮明で忠実な色再現ができます。

## 320万画素ハイビジョン画質で38fps高速表示。

38フレーム/秒のスムーズで高解像度なライブ表示。プログレッシブスキャンにより、画像のちらつきがありません。ストレスなく操作でき、観察や検査、計測に最適です。

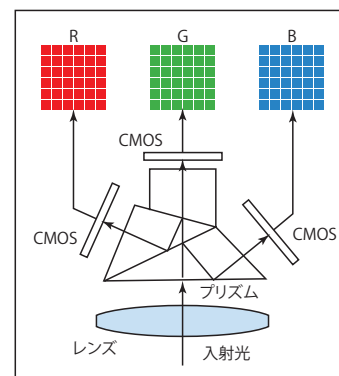
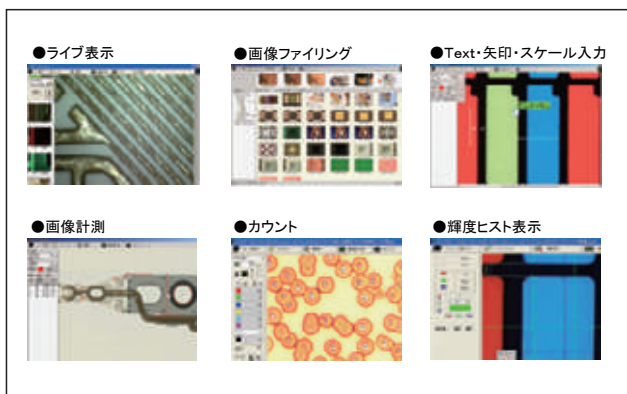


図1

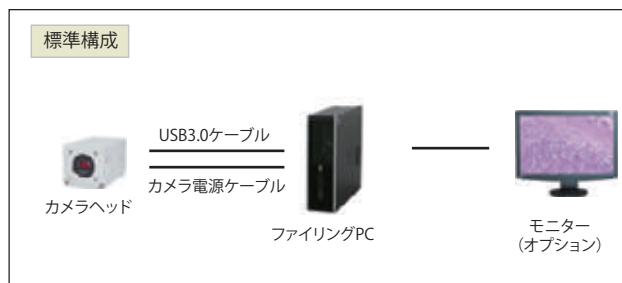
R=2064(H) × 1544(V)  
G=2064(H) × 1544(V)  
B=2064(H) × 1544(V)

標準付属

## 画像ファイリングソフト FlvFs

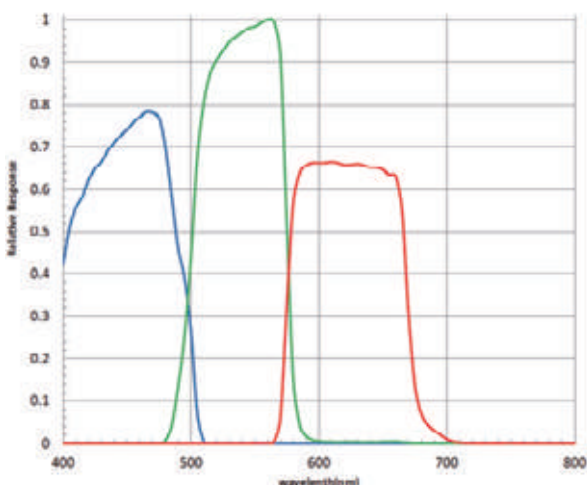


## システム構成



## 仕様

## カメラ分光特性



※仕様・外観については予告なく変更する場合があります。

カメラ	撮像素子	1/1.8 型 3CMOS カラー
	走査方式	プログレッシブスキャン
	有効画素数	2,064(H) × 1,544(V) 約 320 万画素
	フレームレート	38fps
	イメージサイズ	7.12mm(H) × 5.33mm(V)
	ピクセルサイズ	3.45 μm(H) × 3.45 μm(V)
	映像出力	USB3.0
	レンズマウント	C マウント
	カメラサイズ	44(W) × 44(H) × 74(D)mm
	重量	約 170g
画像ファイリング PC	OS	Windows10 Pro 64bit
	CPU	Intel Core i5 以上
	内蔵メモリ	8GB 以上
	ハードディスク	500GB 以上
	記録媒体	DVD マルチドライブ
	機能	映像表示・画像ファイリング・拡大表示・輝度・2次元寸法 手動計測・カウント・動画記録・タイムラプス画像保存・画像 リサイズ/トリミング・取込モード切替・シェーディング補正
	動作環境	温度:0~40°C、湿度0~85%RH (結露なきこと)
	電源	AC100~240V
	外形寸法	93(W) × 293(H) × 293(D)mm ※突起部除く
	重量	5.2kg

販売代理店

**株式会社 フロベル**

〒150-0013

東京都渋谷区恵比寿3-1-7 タマビル恵比寿3階

Tel.03-5475-5180 Fax.03-5475-5181

http://www.flovel.co.jp

E-mail:sales@flovel.co.jp