

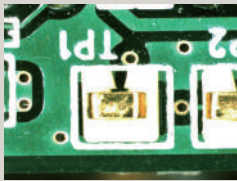
すぐに使える高感度カラー
オールインワンセット！

<セット内容>

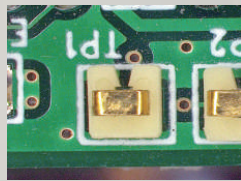
- ・200万画素カメラ
- ・制御PC
- ・計測機能付ファイリングソフト
- ・モニター(オプション)



ハレーション除去で30フレーム/秒のリアルタイム表示



従来



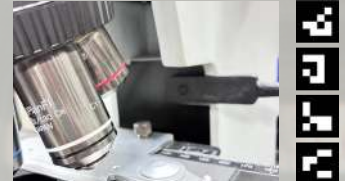
ハレーション除去

実体顕微鏡用ズームカプラ
(オプション)

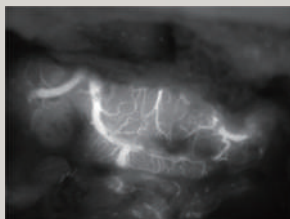


ズーム位置を自動検出

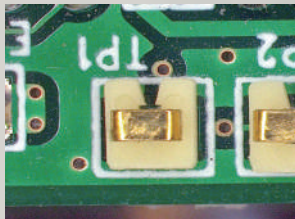
Arucoマーカー検出カメラ
(オプション)



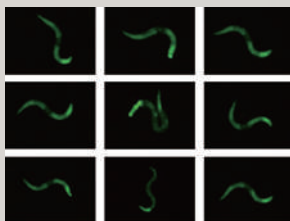
レンズに貼り付けたArucoマーカーID
を読み取り、レボルバ位置を自動検出
(特許出願中)



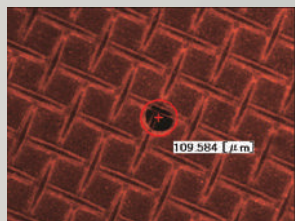
<血液ICG撮影 λ=840nm付近>



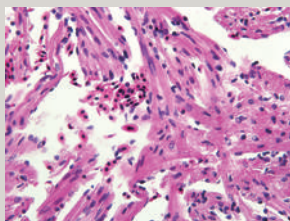
<プリント基板の検査>



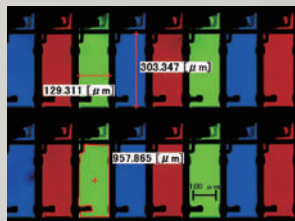
<線虫の動態観察 蛍光B励起>



<スクリーン印刷欠陥検査 蛍光G励起>



<病理標本観察 明視野>



<液晶フィルター外観検査・寸法計測>

製品特徴

- 冷却フィン搭載の高感度小型カメラ！
- 高感度200万画素30フレーム/秒のリアルタイム表示！
- 1画素が5.9μmと大きく、ダイナミックレンジが広い
- ハレーション除去機能でのリアルタイム表示
- 多彩な計測機能にオート線幅、オート円径を搭載
- Arucoマーカー検出カメラで校正値を自動切替
- コードレボルバ対応で校正値を自動切替
(コードレボルバ機能付顕微鏡接続時)
- ズームカプラでズーム倍率位置を自動検出し
校正値やスケール表示を自動切り替え
- 長時間タイムラプス機能及び再生ソフト付属
- ハイビジョン30fps動画記録可能
- 三谷商事社製各種ソフトウェアに対応

主な仕様	
型式	FR-400C
撮像方式	カラーカメラ
撮像素子	約2/3型 1CMOS
有効画素数	約200万画素【1600(H)×1200(V)】
セルサイズ	5.86(H)×5.86(V)μm
フレームレート	30fps
映像出力	8bit, 12bit / USB3.0出力
重量(カメラヘッド)	約210g
外形寸法(カメラヘッド)	60(W)×60(H)×41(D)mm 突起部除く
レンズマウント	Cマウント 冷却フィン搭載 (ファンなし)

制御部
ファイリング
PC

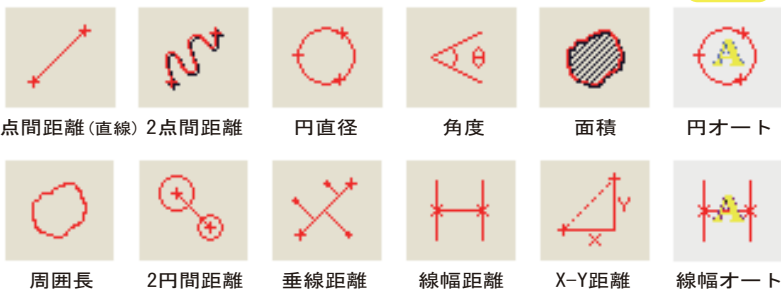
記録形式	BMP JPEG TIFF AVI
CPU	Intel Core Ultra 5 以上
SSD/Memory	256GB/8GB 以上
Drive	DVDマルチドライブ
OS	Windows11 Professional 64bit
モニタ出力	Display Port, HDMI
計測機能(専用ソフト)	動画表示・画像ファイリング・拡大表示・2次元計測(2点間距離・2点間距離(直線)・直径・角度・面積・周囲長・2円間距離・垂線距離・線幅距離・X-Y距離)・タイムラプス撮影/再生
電源定格電圧	AC100~240V
外形寸法(mm)/重量	92.6(W)×290(H)×312(D)mm / 6kg

- Windows11は、米国 Microsoft Corporation の米国およびその他の国における登録商標または商標です。
- 本カタログの記載事項は予告なく変更することがありますので、あらかじめご了承ください。

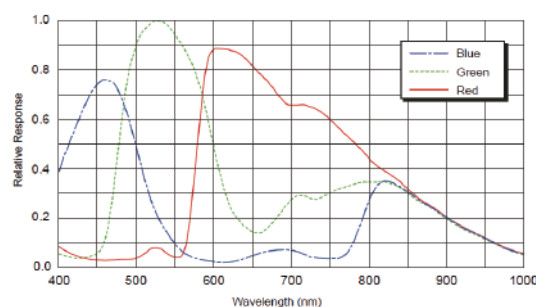
多彩な計測機能

10種類の計測機能(マニュアル)と2種類の計測機能(簡易オート)を新たに標準装備しました。静止画はもちろんライブ画面上での計測が可能です。計測画像および計測値の保存ができます。

NEW



分光特性



オプション

19型モニタ



24型モニタ



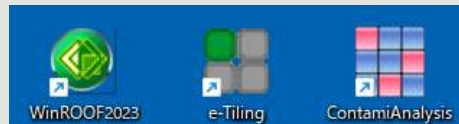
実体顕微鏡用ズームカブラ



Arucoマーカ―検出カメラ



三谷商事社製各種ソフトウェア



画像解析計測
フォーカス合成

画像連結

コンタミ解析

! 安全に関するご注意

ご使用前に必ず『取扱説明書』をよくお読みの上、正しくお使い下さい。

<http://www.flovel.co.jp>

FLOVEL 株式会社 フローベル

〒211-0012
 神奈川県川崎市中原区中丸子 13-2 フロンティア武蔵小杉N棟13F
 TEL : 044-578-8226 FAX : 044-578-8227
 E-mail : sales@flovel.co.jp

■このカタログの記載内容は、2026年5月現在のものです。
 ※仕様・外観については予告なく変更する場合があります。

お問い合わせ・ご注文